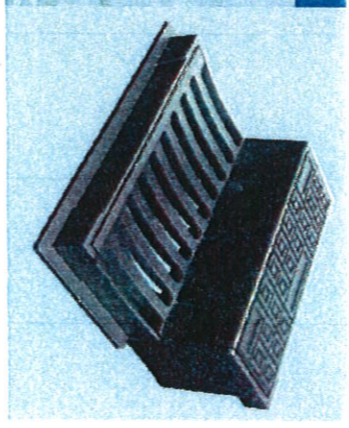
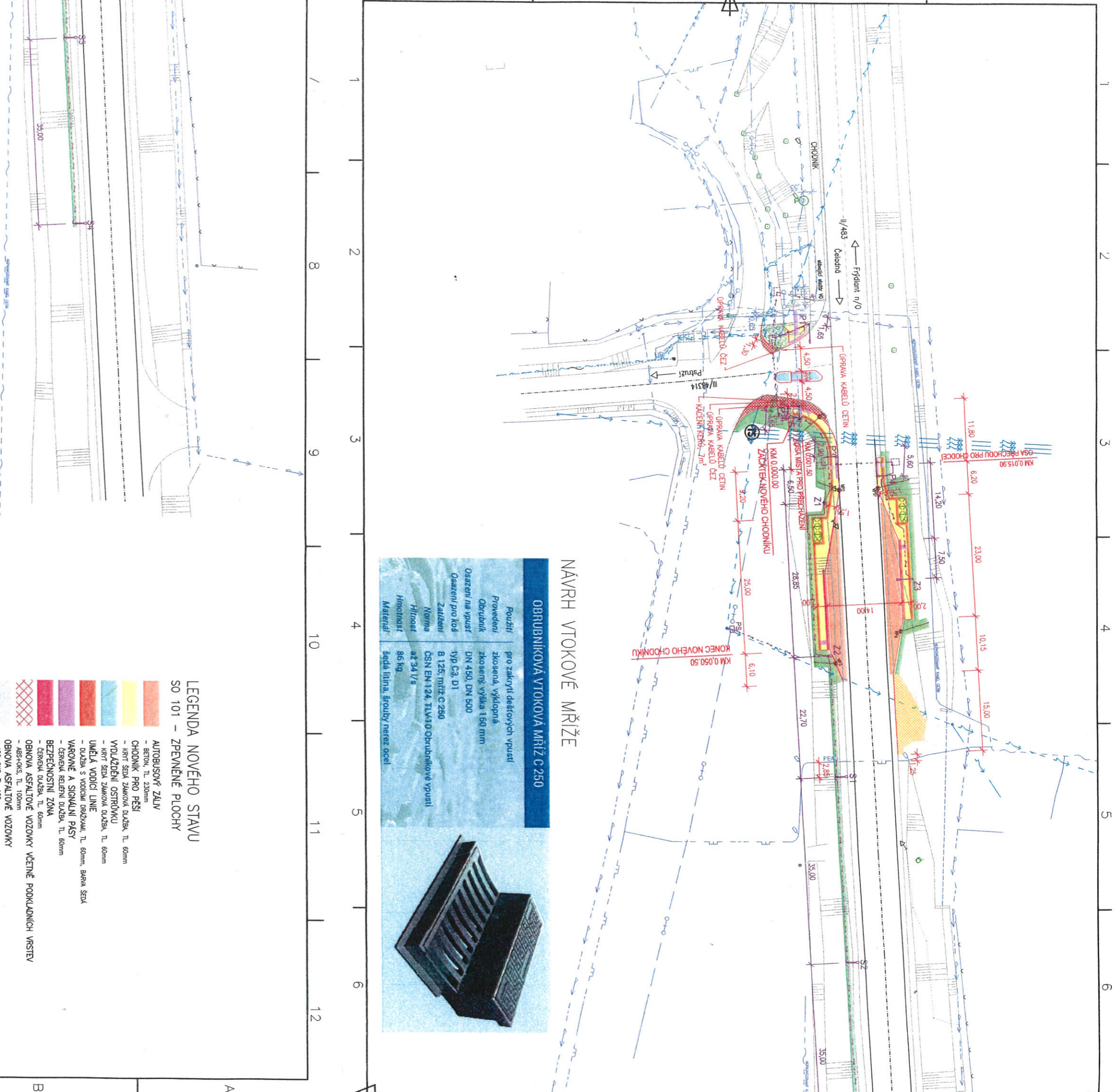


**NÁVRH VTKOVÉ MŘIŽE**  
**OBRUBNIKOVÁ VTKOVÁ MŘIŽ C 250**  
 pro zakrytí dešťových vpusť

|                         |                                     |
|-------------------------|-------------------------------------|
| <b>Použití</b>          | zkosená, vykloněná                  |
| <b>Provedení</b>        | zkosený, výška 160 mm               |
| <b>Obrubník</b>         | DN 450, DN 500                      |
| <b>Osazení na vpusť</b> | VP C3, D1                           |
| <b>Osazení pro kós</b>  | B 125, mříž C 250                   |
| <b>Zařízení</b>         | CSN EN 124, TLV10 Obrubnikové vpusť |
| <b>Norma</b>            | a2 34 I/s                           |
| <b>Výlnost</b>          | 86 kg                               |
| <b>Hmotnost</b>         | šedá litina, šrouby nerez ocel      |
| <b>Material</b>         |                                     |



**NÁVRH VTKOVÉ MŘIŽE**



**LEGENDA STAVAJÍCÍCH INŽENÝRSKÝCH SÍTÍ:**

|   |       |
|---|-------|
| PODZEMNÍ SPĚLOVACÍ VEDENÍ – METALICKÝ KABEL | 1,0 m |
| PODZEMNÍ SPĚLOVACÍ VEDENÍ – OPTICKÝ KABEL   | 1,0 m |
| PODZEMNÍ VEDENÍ PLYNU – NTL                 | 0,0 m |
| PODZEMNÍ VEDENÍ PLYNU – STL                 | 1,0 m |
| PODZEMNÍ ROZVOD PÍNE VODY                   | 1,5 m |
| PODZEMNÍ ROZVOD NN                          | 1,0 m |
| PODZEMNÍ ROZVOD NN                          | 0,0 m |
| NADZEMNÍ ROZVOD VN do 35kV                  | 7,0 m |

**MĚSTSKÝ ÚŘAD**  
**FRÝDLANT NAD OSTRAVICÍ**  
 odbor regionálního rozvoje  
 a stavební úřad  
 -11-

**OVĚŘENÝ SITUAČNÍ VÝKRES**  
 k čj. **MUF0 25704/2022**  
 ze dne: **8. 8. 2022**

**LEGENDA NOVÉHO STAVU**  
**SO 101 – ZPĚVNĚNÉ PLOCHY**

|  |  |
|--|--|
|  | <b>AUTOBUSOVÝ ZÁLV</b><br>- BETON, TL 230mm                                      |
|  | <b>CHODNÍK PRO PĚŠI</b><br>- kerf šedá zámková dlažba, TL 60mm                   |
|  | <b>VYDLAŽENÍ OSTRŮVKU</b><br>- kerf šedá zámková dlažba, TL 60mm                 |
|  | <b>UMĚLÁ VODICÍ LINE</b><br>- dlažba s vodícími drážkami, TL 60mm, barva šedá    |
|  | <b>VAROVNÉ A SIGNALNÍ PASY</b><br>- červená reliéfní dlažba, TL 60mm             |
|  | <b>BEZPEČNOSTNÍ ZÓNA</b><br>- červená dlažba, TL 60mm                            |
|  | <b>OBNOVA ASFALTOVÉ VOZOVKY VČETNĚ PODKLADNÍCH VRSTEV</b><br>- ABS+OKS, TL 100mm |
|  | <b>OBNOVA ASFALTOVÉ VOZOVKY</b><br>- ABS+OKS, TL 100mm                           |
|  | <b>TERÉNNÍ OPRAVY – ZELENĚ</b><br>- NÁVOZ ZEMNÝ, OZELEBNÍ TRÁVOU                 |
|  | <b>TERÉNNÍ OPRAVY – VJEZD</b><br>- Změň rekrutál, TL 50mm                        |
|  | <b>ULIČNÍ VPUSŤ DN450</b>  |
|  | <b>OPRAVA KABELŮ ČEZ</b> – PROUDUJENÍ OBRUBNÍKY, SEKVA 4+2=6m                    |
|  | <b>OPRAVA KABELŮ CETIN</b> – PROUDUJENÍ OBRUBNÍKY, SEKVA 2+2=5m                  |

**SO 401 – OSVĚTLENÍ**

|  |   |
|--|---|
|  | <b>PODZEMNÍ ROZVOD NN PRO OSVĚTLENÍ</b>                                       |
|  | <b>P1, P2, P3, P4 SPECIÁLNÍ NASVĚTLENÍ MÍST PRO PŘECHÁZENÍ, STOŽÁR v.8m</b>   |
|  | <b>Z1, Z2, Z3 OSVĚTLENÍ ZASTÁVEK, STOŽÁR v.8m</b>                             |
|  | <b>S1, S2, S3, S4 OSVĚTLENÍ SILNICE II/483 SMĚREM NA BĚLDNOU, STOŽÁR v.9m</b> |



**POZNÁMKA :**

- TRASY STAVAJÍCÍCH INŽ. SÍTÍ (KANALIZACE, VODOVOD, STL, PLYNOVOD, PODZEMNÍ KOMUNIKAČNÍ A EL. VEDENÍ) BŮVÍ PŘEVZATY Z TIŠTĚNÝCH A DIGITÁLNÍCH MAPOVÝCH PODKLADŮ JEDNOVLIVÝCH SPRÁVCŮ. JSOU ORIENTOVÁNI A NEZJE JE BRÁT JAKO URČUJÍCÍ PŘI ZEMNÍCH A VÝKOPOVÝCH PRÁCÍCH.
- PŘED ZAHÁJENÍM STAVĚNÍCH PRÁČÍ MUSÍ BŮT JEDNOVLIVNÍ SPRÁVCI VYTRČENY STAVAJÍCÍ SÍTĚ V DOTČENÉM OZEMÍ.
- PRO ZISKÁNÍ INFORMACÍ O SKUTEČNÝCH TRASÁCH VOD. PŘÍPOJEK DOPORUČUJÍ KONTAKTOVAT VLASTNÍKY PŘÍPOJENÝCH NEMONTOSŤI.
- ZEMNÍ PRÁČE V OCHRANNÉM PÁSMU BUDOU PROVÁDĚNY RŮČNĚ. BUDE DODRŽENA ČSN 73 6005, TP6 702 04, ZÁKON Č.274/2001 SB., ZÁKON Č.459/2000 SB.
- PŘI REALIZACI VÝKOPOVÝCH A MONTÁŽNÍCH PRÁČÍ ZPĚV. PLOCH NUTNO RESPEKTOVAT PODZEMNÍ VEDENÍ INŽ. SÍTÍ A DOPRŽET POSTUPY PRO STAVEBNÍ PRÁČE V JEJICH OCHRANNÉM PÁSMU, DLE PODMÍNEK STANOVENÝCH VE VYDAŘENÝCH JEJICH SPRÁVCOŮ.
- TRASY BUDOVANÝCH INŽ. SÍTÍ A PŘÍPOJEK BUDOU PŘED ZÁHOZEM GEODETICKY ZAMĚŘENY.
- SOUBŘÁDNICOVÝ SYSTÉM S–JTSK, VÝŠKOVÝ SYSTÉM Bpv.

|                       |   |
|-----------------------|---|
| ZODPOVĚDNÝ PROJEKTANT | VYPRACOVAL  |
| ING.OSTRUSKA          | ING.OSTRUSKA  |
| INVESTOR:             | Obec Petruží, č.p. 93, PSČ 739 11 Frýdlant nad Ostravou |
| OKRES: FRÝDEK-MÍSTEK  | OBEC: PSTRUŽÍ   |
| STAVBA                | KATASTR: PSTRUŽÍ  |
| Část:                 | STAVEBNÍ ÚPRAVY NA II/483 V MÍSTĚ ODBOČKY NA PSTRUŽÍ    |
| VÝKRES:               | C.3 KOORDINAČNÍ SITUACE                                 |
| FORMÁT                | 4 A4  |
| STUPEŇ                | DUR/DSP   |
| ČÍSLO ZÁK.            | 21-573  |
| MĚŘITKO               | 1:500   |

**Ing. Stanislav Ostruška**  
 PROJEKTOVÁ A INŽENÝRSKÁ  
 ČINNOST VE VÝSTAVĚ  
 739 14, OSTRAVA 4a, 770  
 MOBL: 777 046 586  
 IČO: 689 09 420