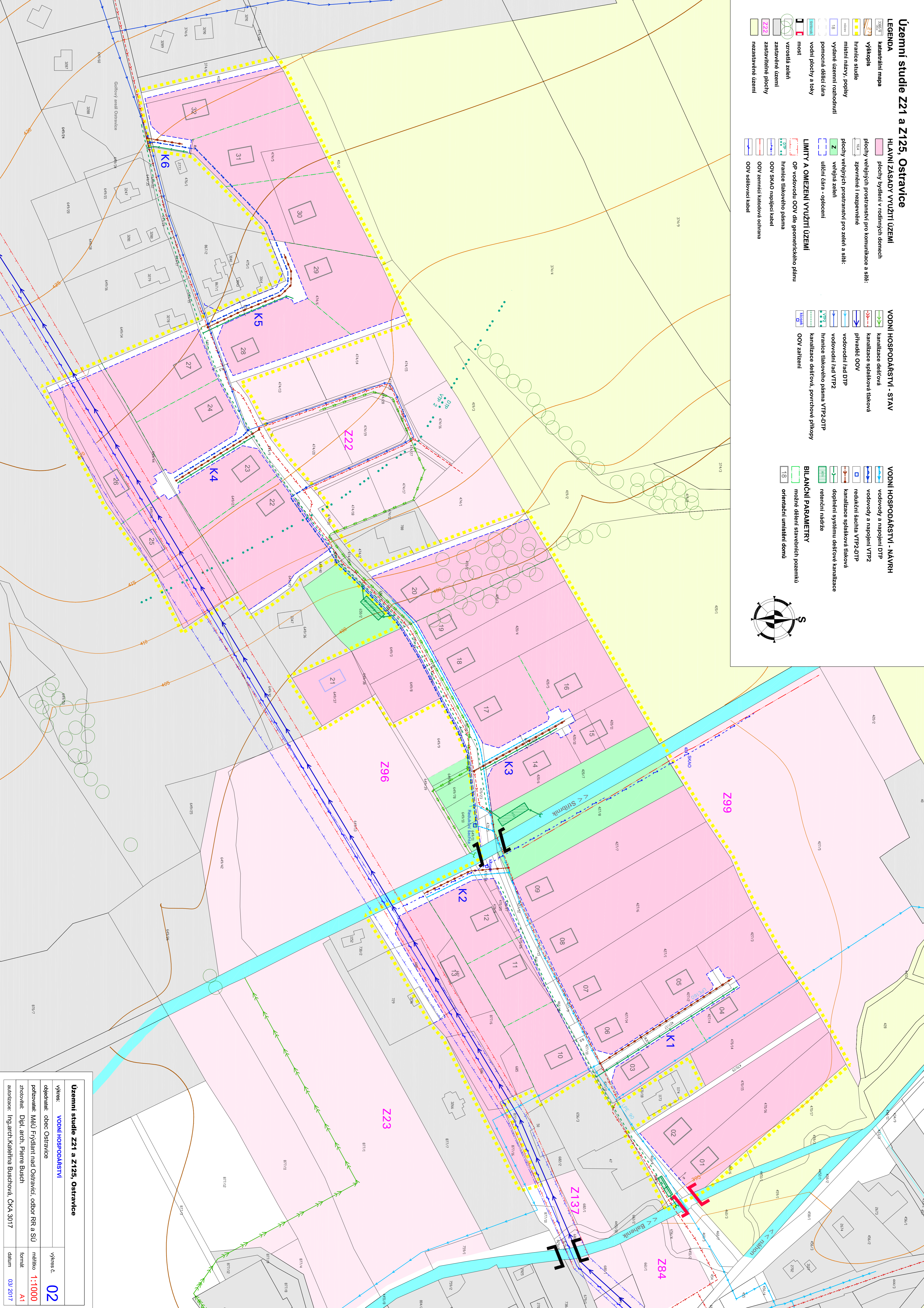
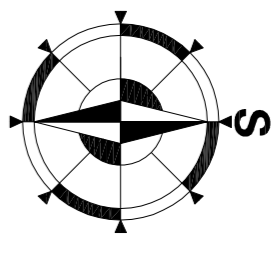


Územní studie Z21 a Z125, Ostravice

- LEGENDA**
- katastrální mapa
 - výškopje
 - hranice studie
 - místní názvy, popisy
 - výhledné územní rozhodnutí
 - pomocná dělicí čára
 - vodní plochy a toky
 - most
 - vzrostlá zelen
 - zastavěné území
 - zastavitelné plochy
 - nezastavěné území
- Hlavní zásady využití území**
- plochy bydlení v rodinných domech
 - plochy veřejných prostranství pro komunikace a sítě:
 - zpevněné i nezpevněné
 - plochy veřejných prostranství pro zelen a sítě:
 - veřejná zelen
 - uliční čára - oplocení
- LIMITY A OMEZENÍ VYUŽITÍ ÚZEMÍ**
- OP vodovodu OOV dle geometrického plánu
 - hranice tlakového pásma
 - OOV SKAO napájecí kabel
 - OOV zemnicí katodová ochrana
 - OOV sálkové kabel
- VODNÍ HOSPODÁŘSTVÍ - STAV**
- kanalizace dešťová
 - kanalizace spásková tlaková
 - přivaděč OOV
 - vodovodní řad DTP
 - vodovodní řad VTP2
 - hranice tlakového pásma VTP2-DTP
 - kanalizace dešťová, povrchové příkopky
 - OOV zařízení
- VODNÍ HOSPODÁŘSTVÍ - NÁVRH**
- vodovody a napojení DTP
 - vodovody a napojení VTP2
 - redukční šachta VTP2-DTP
 - kanalizace spásková tlaková
 - doplňující systém dešťové kanalizace
 - retenční nádrže
- BILANČNÍ PARAMETRY**
- možné dělení stavebních pozemků
 - orientační umístění domů



Územní studie Z21 a Z125, Ostravice	
výkres:	02
objednatel:	obec Ostravice
projektor:	MěÚ Fydlant nad Ostravicí, odbor RR a SÚ
zhotovitel:	Dipl. arch. Pierre Busch
autorizace:	Ingařch. Kateřina Buschová, ČKA 3017
vykres. t.	1:1000
formát	A1
datum	03/2017