



ÚZEMNÍ PLÁN OSTRAVICE - ODŮVODNĚNÍ

II.2.d) SCHEMA ÚZEMNÍCH ROZHODNUTÍ NA STAVBY OSTRAVICE SPORT A.S.

VYDANÁ ÚZEMNÍ ROZHODNUTÍ

UR 1 OBRYS PLOCHY S VYDANÝM ÚR

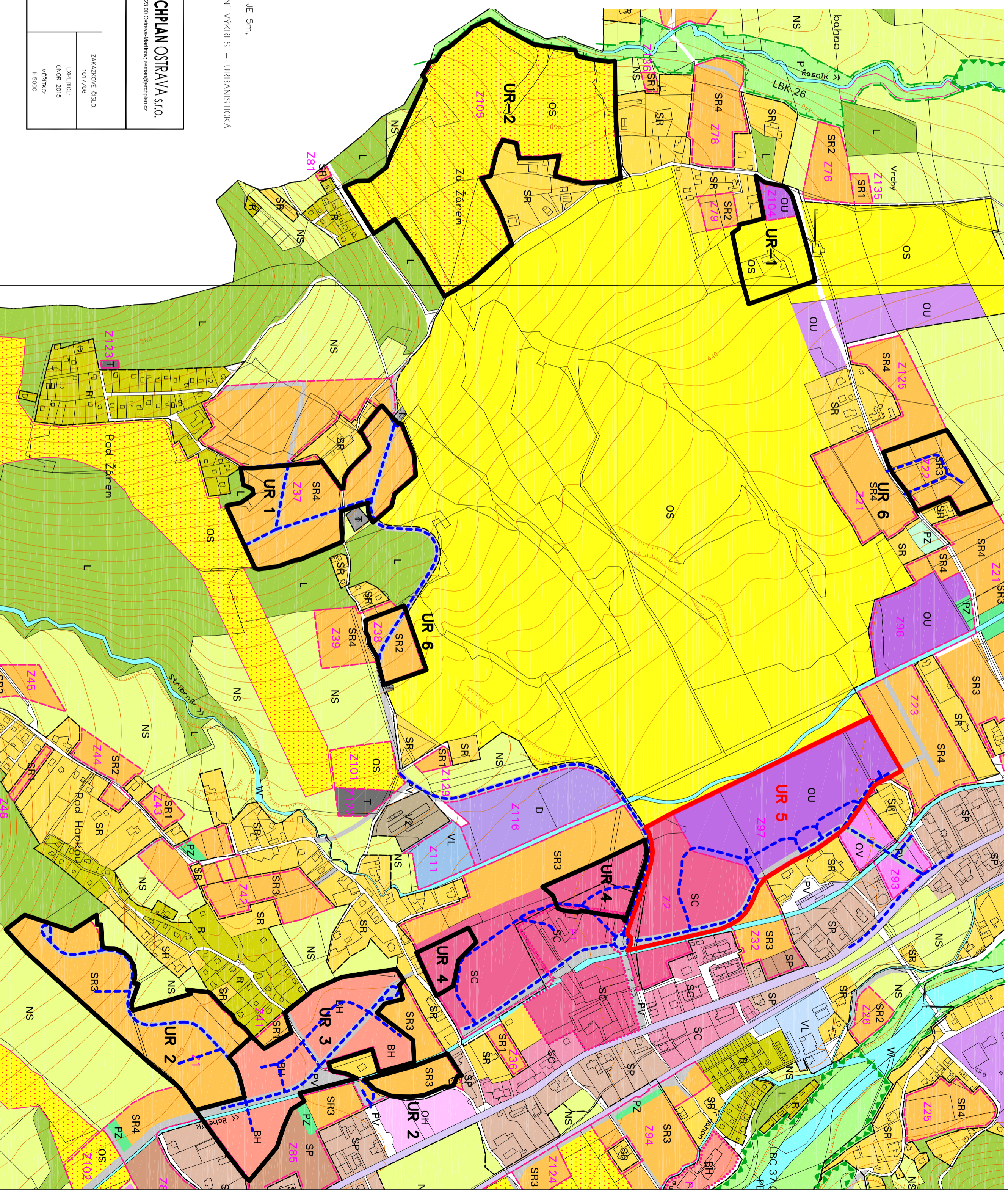
KOMUNIKACE S VYDANÝM ÚR

- UR-1-GOLFOVÝ KLUB
- UR-2-TŘENINKOVÉ GOLFOVÉ HRŠTIŠTĚ
- UR 1-RD 13 - VIEW - CELKEM 13 RD
- UR 2-RD 26 DEVELOPMENT - CELKEM 26 RD
- UR 3-BD 13 DEVELOPMENT - CELKEM 143 BYTŮ
- UR 4-NÁMĚSTÍ, BD 1-4, RD 1, RD 2 - CENTRUM
 - CELKEM 2 RD DVOJDOMY, 44 BYTŮ
- UR 6-11 RD - ALBRECHT - CELKEM 11 RD
- UR 7-OBSLUŽNÉ KOMUNIKACE V PROJEKTU DOLNÍ OSTRAVICE

PROBÍHAJÍCÍ ÚZEMNÍ ŘÍZENÍ

UR 5 OBRYS PLOCHY S PROBÍHAJÍCÍM ÚZEMNÍM ŘÍZENÍM

- UR 5-HOTEL, BG 8 HOTEL - CELKEM 48 BYTŮ
- A 400 LŮŽEK V HOTELU



POZNÁMKA:
- INTERVAL VRSTEVNIC V ZASTAVĚNÝCH ČÁSTECH OBCE JE 5m,
V NEZASTAVĚNÝCH ČÁSTECH JE 20m,
- PODKLADĚM TOHOTO VÝKRESU JE VÝKRES I.2.b) HLAVNÍ VÝKRES - URBANISTICKÁ KONCEPCE ÚZEMNÍHO PLÁNU OSTRAVICE

UZNAČENÍ	ÚZEMNÍ PLÁN OSTRAVICE	
ORIGINÁL	OBCE OSTRAVICE	
POŘÍZOVATEL	MĚSTSKÝ ÚŘAD PŘÍRODNÍ NAD OSTRAVICÍ	ATELIER ARCHPLAN OSTRAVA S.R.O. Muhlova 3168, 723 00 Ostrava-Město, zamek@archplan.cz
ZADAVATEL	ATELIER ARCHPLAN OSTRAVA S.R.O.	
ZODPOVĚDNÝ PROJEKTANT	Ing. Arch. Miroslav Hudák	
VYUŽITÍ ÚZEMÍ, KOORDINACE	Ing. Arch. Miroslav Hudák	ZAKÁZKOVÉ ČÍSLO: 1017/06
DEVOKAPNĚ, ŽIVOTNÍ PROSTŘEDÍ	Ing. Arch. Miroslav Hudák	SPROJEKTANT: 01/2015
VOBNÍ HOSPODÁŘSTVÍ, ENERGETIKA, SPOLE	Ing. Jiří Damišský	ENERGIE: 01/2015
ODHRANA PŘÍRODY, ÚSES	Ing. Arch. Magdaléna Zemanová	MĚŘÍTKO: 1:5000
PDNÍ FOND	Ing. Tereza Nováková	
SPOLUPRÁCE	Ing. Karel Žemán	
	Ing. Arch. Radek Horák	